

ПРОЕКТ ТЕРРИТОРИАЛЬНОГО ЗЕМЛЕУСТРОЙСТВА СТ "РУЧЕЕК"

Местоположение участка: Московская область, Люберецкий район, 23 км Новорязанского шоссе, СТ "Ручеек"

ЭКСПЛИКАЦИЯ

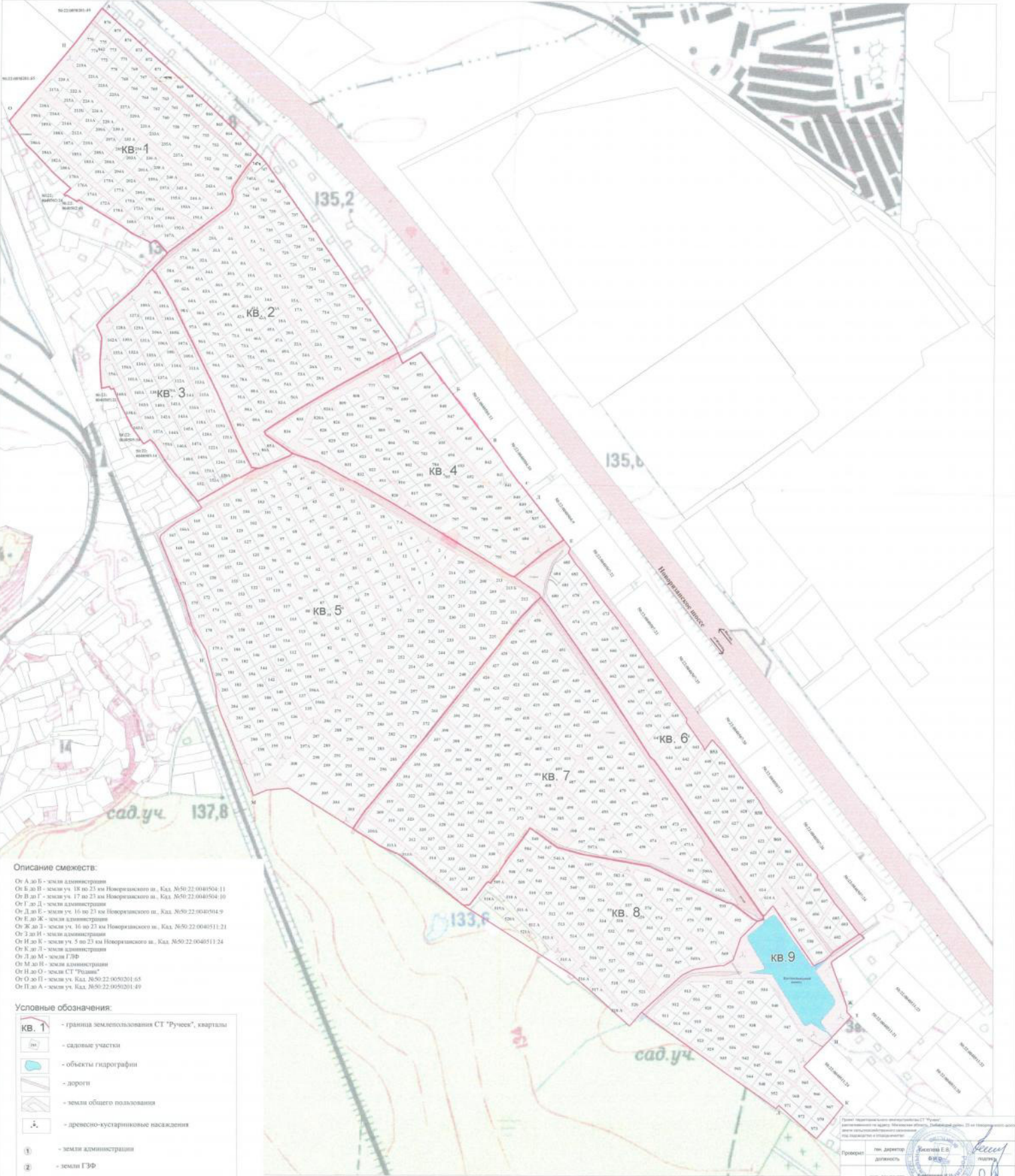
Наименование землепользователя	Общая площадь земель СТ "Ручеек", кв.м.	в т.ч. площадь под садовыми участками, кв.м.	Площадь земель общего пользования (под дорогами), кв.м.	Площадь земель (под водоем), кв.м.	Категория земель:	Вид разрешенного использования:	Прочие:
СТ "РУЧЕЕК"	650 323	498 950	142 680	8 693	Земли сельскохозяйственного назначения	под садоводство и огородничество	
Итого:	650 323						

ЭКСПЛИКАЦИЯ ПО КВАРТАЛАМ

Площадь земель под:	в т.ч. квартал №1	квартал №2	квартал №3	квартал №4	квартал №5	квартал №6	квартал №7	квартал №8	квартал №9	Всего по кварталам
Площадь под садовыми участками	50 148	59 024	37 954	43 982	131 719	39 385	91 976	39 437	38 935	498 950
Площадь земель общего пользования (в т.ч. дороги)	13 349	13 945	7 802	14 212	28 124	13 853	28 078	11 481	10 740	142 680
Площадь земель, занятых объектами гидрографии	-	-	-	-	-	-	-	-	8 693	8 693
Итого:	63 497	71 950	35 236	58 194	160 843	53 248	110 054	50 928	49 675	650 323

Утверждено Постановлением Главы Люберецкого муниципального района № от "24" 10 2014 г.

СОГЛАСОВАНО
 Министр Г.И. Соловьев
 Заместитель Главы администрации
 Люберецкого района
 М.П. Люберецкий район
 М.П. Администрация
 М.П. СТ "Ручеек"



Описание смежеств:

- От А до Б - земли администрации
- От Б до В - земли уч. 18 по 23 км Новорязанского ш., Кад. №50:22.0040504-11
- От В до Г - земли уч. 17 по 23 км Новорязанского ш., Кад. №50:22.0040504-10
- От Г до Д - земли администрации
- От Д до Е - земли уч. 16 по 23 км Новорязанского ш., Кад. №50:22.0040504-9
- От Е до Ж - земли администрации
- От Ж до З - земли уч. 16 по 23 км Новорязанского ш., Кад. №50:22.0040511-21
- От З до И - земли администрации
- От И до К - земли уч. 5 по 23 км Новорязанского ш., Кад. №50:22.0040511-24
- От К до Л - земли администрации
- От Л до М - земли ГЭФ
- От М до Н - земли администрации
- От Н до О - земли СТ "Ручеек"
- От О до П - земли уч. Кад. №50:22.0050201-63
- От П до А - земли уч. Кад. №50:22.0050201-49

Условные обозначения:

- КВ. 1 - граница землепользования СТ "Ручеек", кварталы
- 1 - садовые участки
- 2 - объекты гидрографии
- 3 - дороги
- 4 - земли общего пользования
- 5 - дренажно-кустарниковые насаждения
- 6 - земли администрации
- 7 - земли ГЭФ
- 8 - земли СТ "Ручеек"

Проект: 1:2500
 Составил: [подпись]
 Проверил: [подпись]
 М.П. [подпись]
 М.П. [подпись]